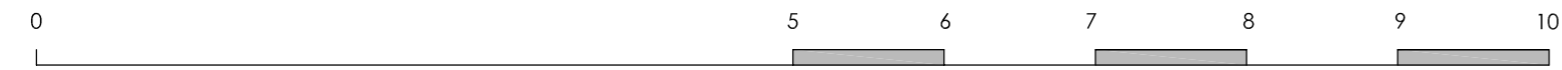
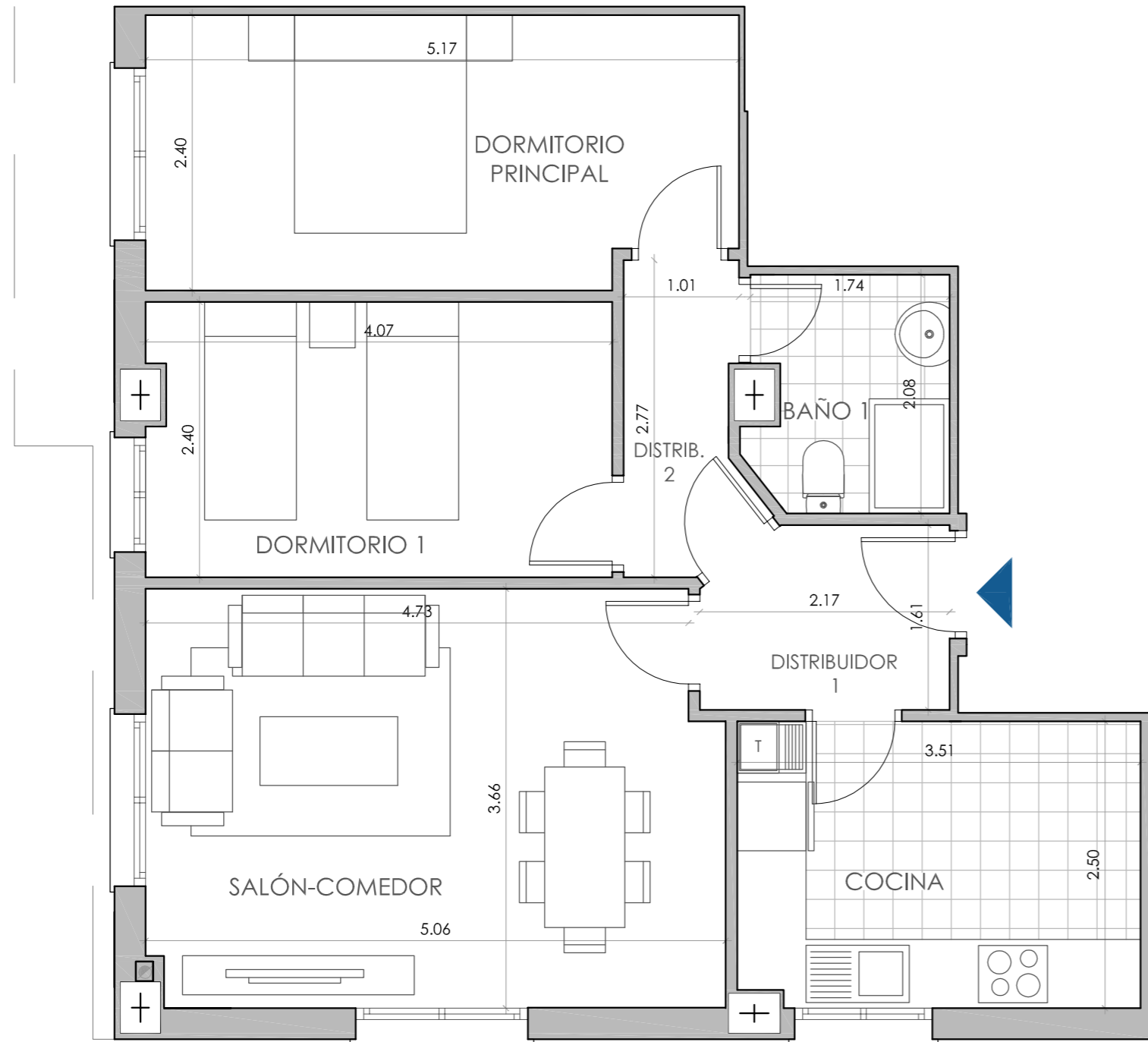


# Cooperativa de viviendas "Mirador de la Arruzafa" S.C.A



FORMATO A3: 1.50

24 VIVIENDAS V.P.O, GARAJE Y TRASTEROS EN PARCELA 3.3.E P.P O-5. CÓRDOBA

GESTIONA Y COMERCIALIZA:  ASEMCOVI

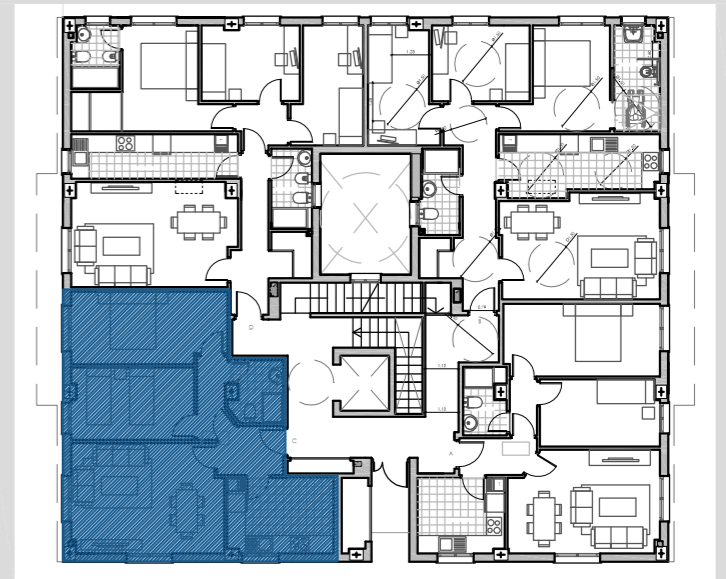
EQUIPO REDACTOR:  CHASTANG arquitectos

ANTEPROYECTO SUSCEPTIBLE DE SUFRIR CAMBIOS POR DECISION FACULTATIVA

## PLANTA BAJA. VIVIENDA C

### SUPERFICIES ÚTILES VIVIENDA

DISTRIBUIDOR 1	3.31 m2
COCINA	8.72 m2
SALÓN-COMEDOR	18.03 m2
DISTRIBUIDOR 2	2.74 m2
DORMITORIO PRINCIPAL	12 m2
BAÑO 1	3.43 m2
DORMITORIO 1	9.66 m2
<b>TOTAL ÚTIL</b>	<b>57.89 m2</b>
<b>TOTAL CONSTRUIDA</b>	<b>72.61 m2</b>



PLANTA BAJA

