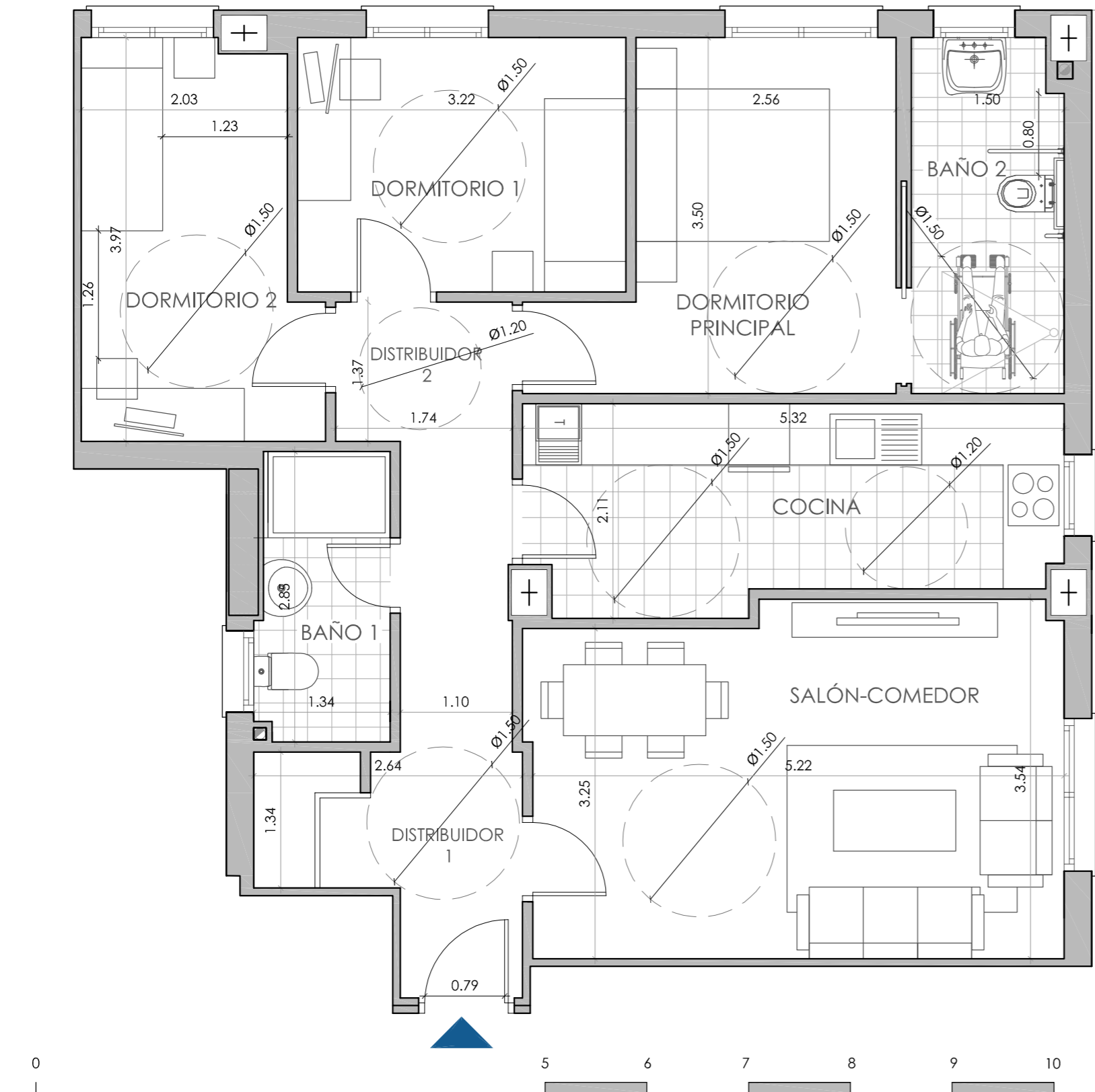


Cooperativa de viviendas "Mirador de la Arruzafa" S.C.A

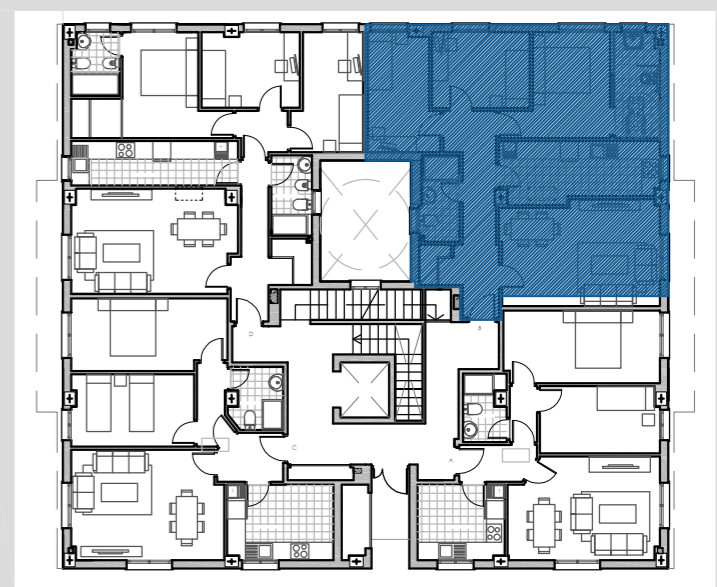


FORMATO A3: 1.50

24 VIVIENDAS V.P.O, GARAJE Y TRASTEROS EN PARCELA 3.3.E P.P O-5. CÓRDOBA

PLANTA BAJA. VIVIENDA B*	
SUPERFICIES ÚTILES VIVIENDA	
DISTRIBUIDOR 1	8.12 m ²
COCINA	10.18 m ²
SALÓN-COMEDOR	17.88 m ²
DISTRIBUIDOR 2	2.38 m ²
DORMITORIO PRINCIPAL	9.95 m ²
BAÑO 1	3.68 m ²
BAÑO 2	5.15 m ²
DORMITORIO 1	8.06 m ²
DORMITORIO 2	8.44 m ²
TOTAL ÚTIL	73.84 m²
TOTAL CONSTRUIDA	93.67 m²

*Vivienda adaptada



PLANTA BAJA

