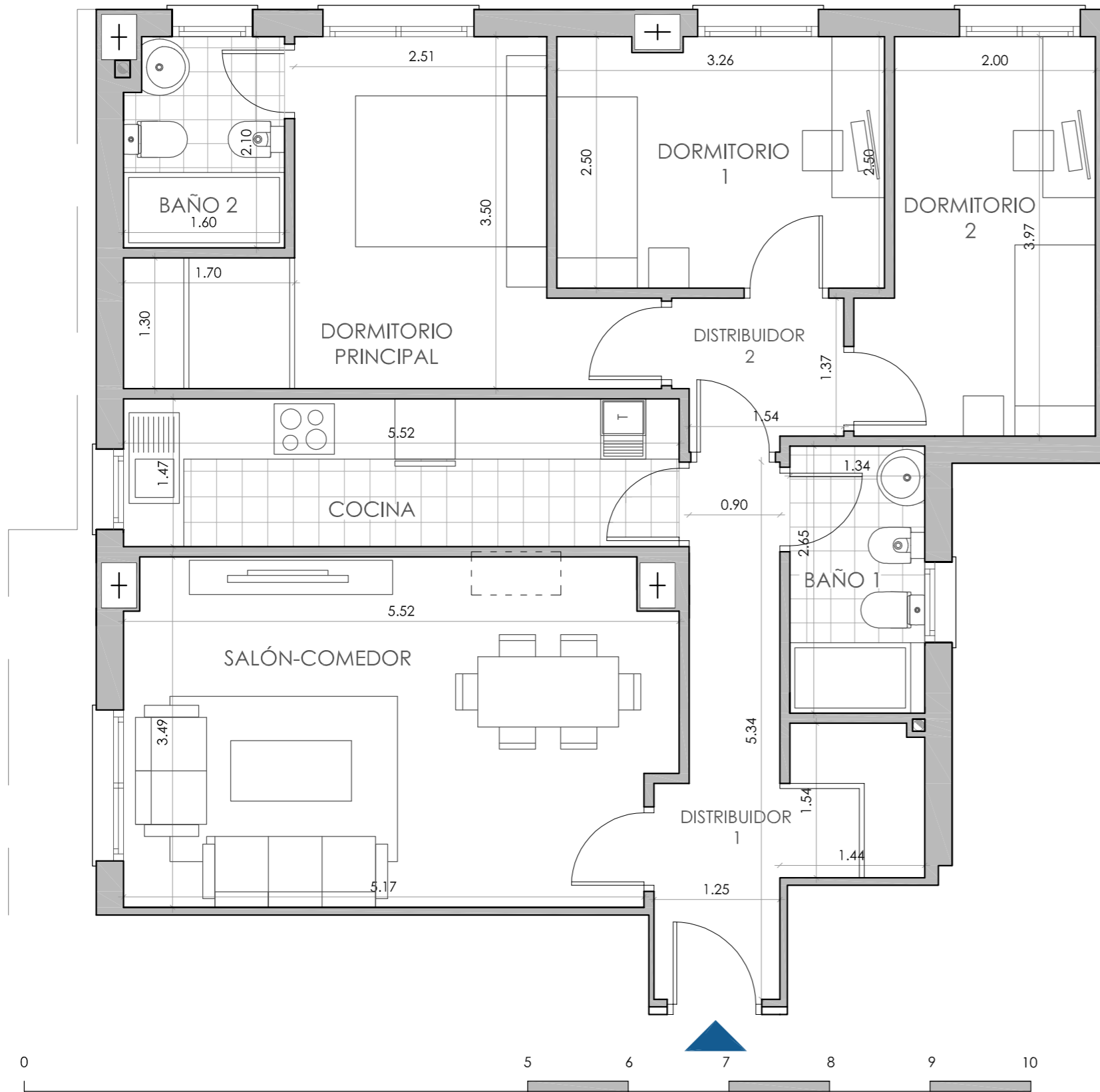


# Cooperativa de viviendas "Mirador de la Arruzafa" S.C.A



FORMATO A3: 1.50

24 VIVIENDAS V.P.O, GARAJE Y TRASTEROS EN PARCELA 3.3.E P.P O-5. CÓRDOBA

GESTIONA Y COMERCIALIZA:  ASEMCOVI

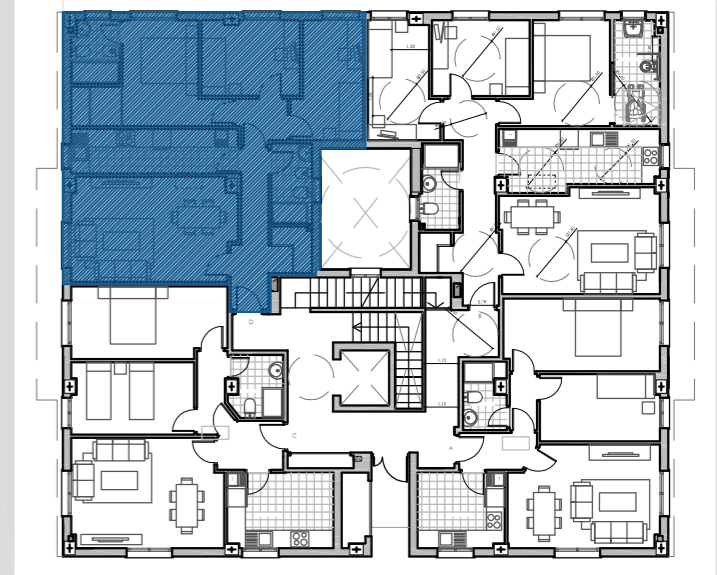
EQUIPO REDACTOR:  CHASTANG arquitectos

ANTEPROYECTO SUSCEPTIBLE DE SUFRIR CAMBIOS POR DECISION FACULTATIVA

## PLANTA BAJA. VIVIENDA D

### SUPERFICIES ÚTILES VIVIENDA

DISTRIBUIDOR 1	7.68 m <sup>2</sup>
COCINA	8.11 m <sup>2</sup>
SALÓN-COMEDOR	18.46 m <sup>2</sup>
DISTRIBUIDOR 2	2.40 m <sup>2</sup>
DORMITORIO PRINCIPAL	12 m <sup>2</sup>
BAÑO 1	3.56 m <sup>2</sup>
BAÑO 2	3.26 m <sup>2</sup>
DORMITORIO 1	8.06 m <sup>2</sup>
DORMITORIO 2	8.47 m <sup>2</sup>
TOTAL ÚTIL	<b>72.00 m<sup>2</sup></b>
TOTAL CONSTRUIDA	<b>91.48 m<sup>2</sup></b>



PLANTA BAJA

