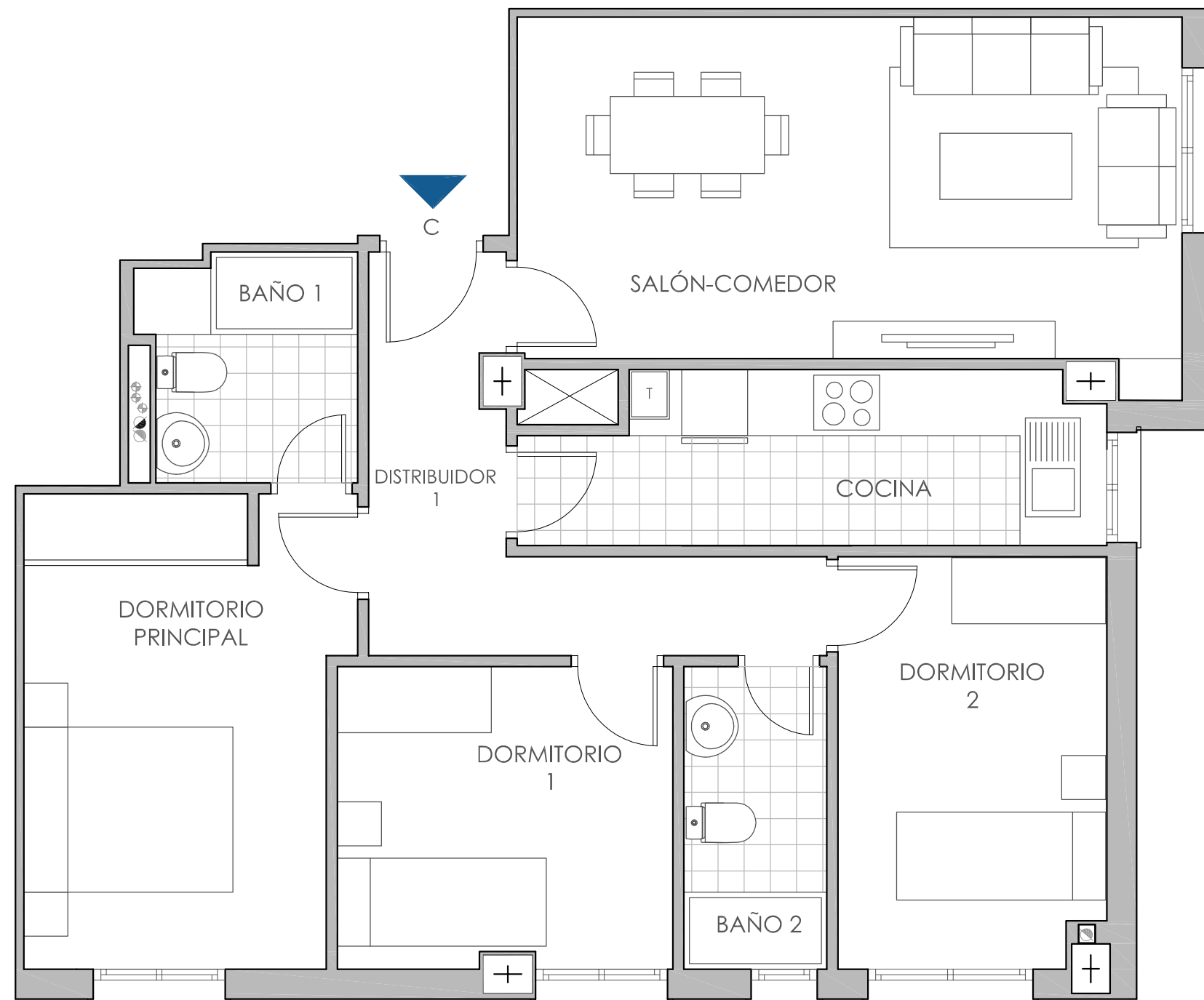


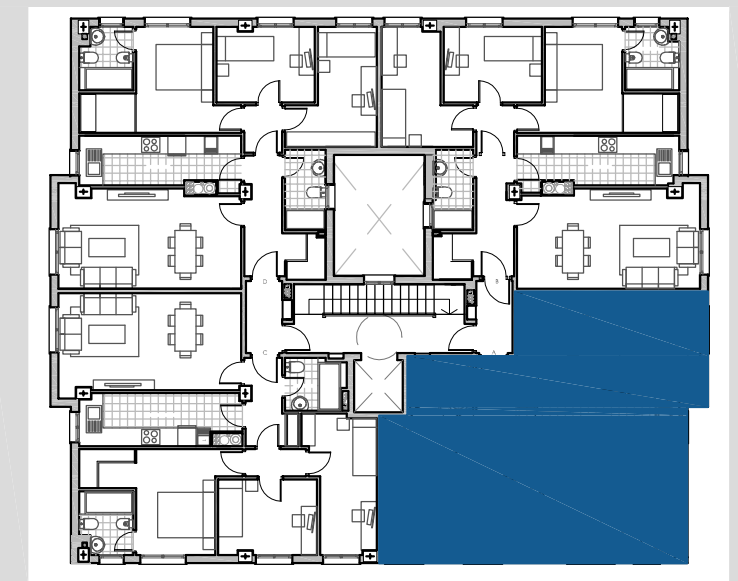
Cooperativa de viviendas "Mirador de la Arruzafa" S.C.A



FORMATO A3: 1.50

24 VIVIENDAS V.P.O, GARAJE Y TRASTEROS EN PARCELA 3.3.E P.P O-5. CÓRDOBA

PLANTA 1ª a 5ª. VIVIENDA A	
SUPERFICIES ÚTILES VIVIENDA	
DISTRIBUIDOR 1	7.09 m2
SALÓN-COMEDOR	18.98 m2
COCINA	7.84 m2
DORMITORIO PRINCIPAL	12.3 m2
BAÑO 1	3.90 m2
BAÑO 2	3.58 m2
DORMITORIO 1	8.31 m2
DORMITORIO 2	9.01 m2
TOTAL ÚTIL	71.01 m2
TOTAL CONSTRUIDA	89.77 m2



PLANTA PRIMERA A QUINTA

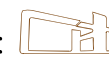


GESTIONA Y COMERCIALIZA:



ASEMCOVI

EQUIPO REDACTOR:



CHASTANG arquitectos