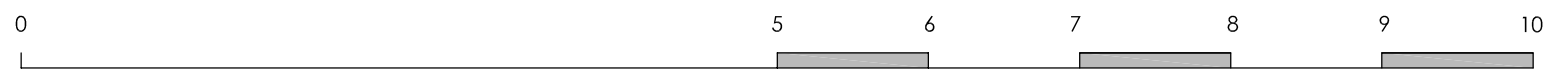
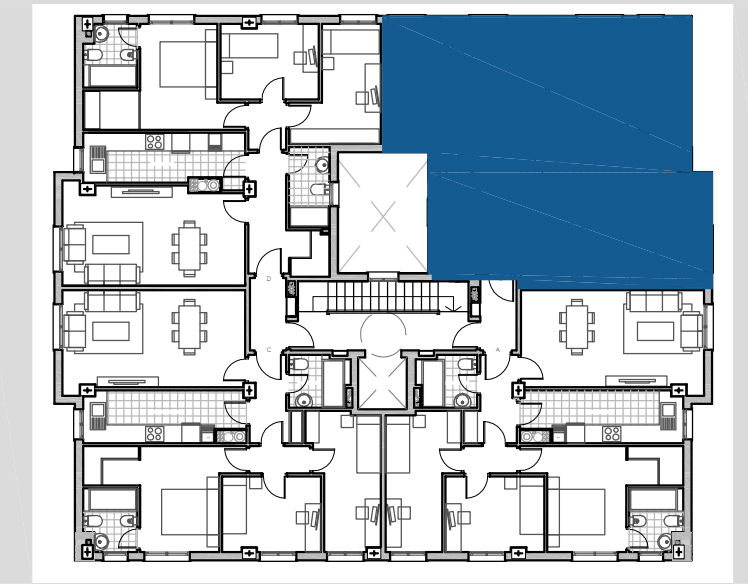


Cooperativa de viviendas "Mirador de la Arruzafa" S.C.A



FORMATO A3: 1.50

PLANTA 1ª a 5ª. VIVIENDA B	
SUPERFICIES ÚTILES VIVIENDA	
DISTRIBUIDOR 1	4.98 m ²
SALÓN-COMEDOR	21.28 m ²
COCINA	7.36 m ²
DORMITORIO PRINCIPAL	14.56 m ²
BAÑO 1	3.82 m ²
BAÑO 2	3.52 m ²
DORMITORIO 1	8.22 m ²
DORMITORIO 2	10.14 m ²
TOTAL ÚTIL	73.88 m²
TOTAL CONSTRUIDA	94.00 m²



PLANTA PRIMERA A QUINTA



24 VIVIENDAS V.P.O, GARAJE Y TRASTEROS EN PARCELA 3.3.E P.P O-5. CÓRDOBA

GESTIONA Y COMERCIALIZA:



ASEMCOVI

EQUIPO REDACTOR:



CHASTANG arquitectos