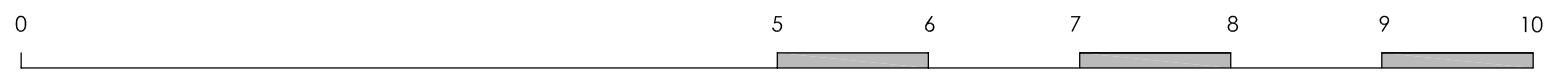
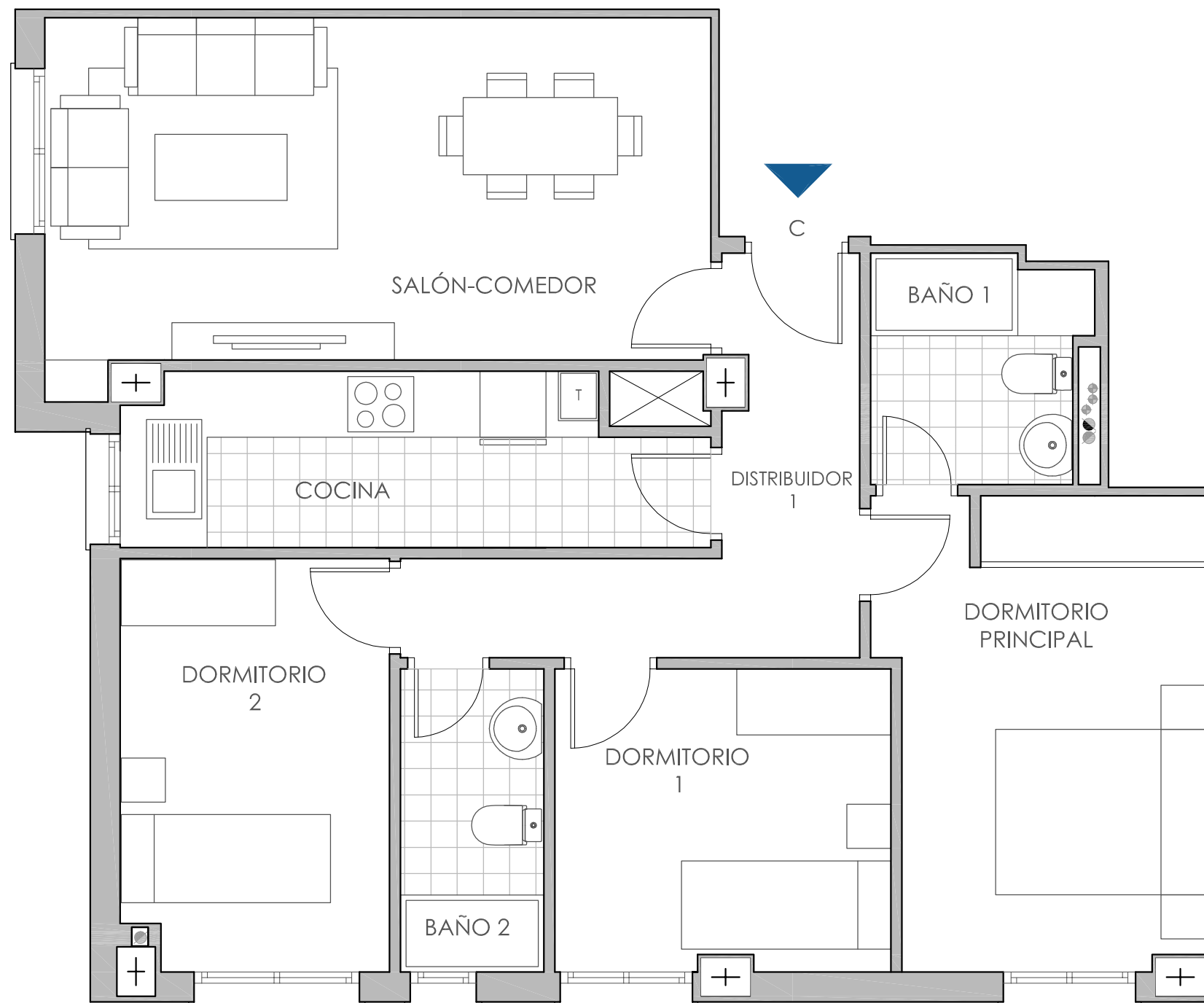
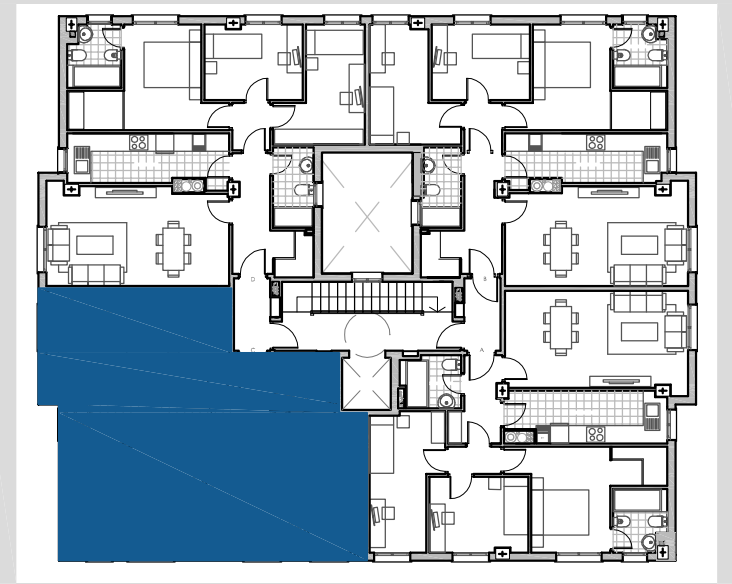


Cooperativa de viviendas "Mirador de la Arruzafa" S.C.A



FORMATO A3: 1.50

PLANTA 1ª a 5ª. VIVIENDA C	
SUPERFICIES ÚTILES VIVIENDA	
DISTRIBUIDOR 1	7.08 m2
SALÓN-COMEDOR	18.97 m2
COCINA	7.84 m2
DORMITORIO PRINCIPAL	12.22 m2
BAÑO 1	3.89 m2
BAÑO 2	3.57 m2
DORMITORIO 1	8.38 m2
DORMITORIO 2	9.00 m2
TOTAL ÚTIL	70.95 m2
TOTAL CONSTRUIDA	89.77 m2



PLANTA PRIMERA A QUINTA



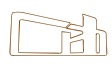
24 VIVIENDAS V.P.O, GARAJE Y TRASTEROS EN PARCELA 3.3.E P.P O-5. CÓRDOBA

GESTIONA Y COMERCIALIZA:



ASEMCOVI

EQUIPO REDACTOR:



CHASTANG arquitectos