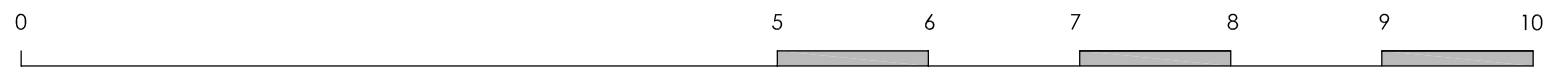


Cooperativa de viviendas "Mirador de la Arruzafa" S.C.A



FORMATO A3: 1.50

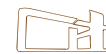
24 VIVIENDAS V.P.O, GARAJE Y TRASTEROS EN PARCELA 3.3.E P.P O-5. CÓRDOBA

GESTIONA Y COMERCIALIZA:



ASEMCOVI

EQUIPO REDACTOR:



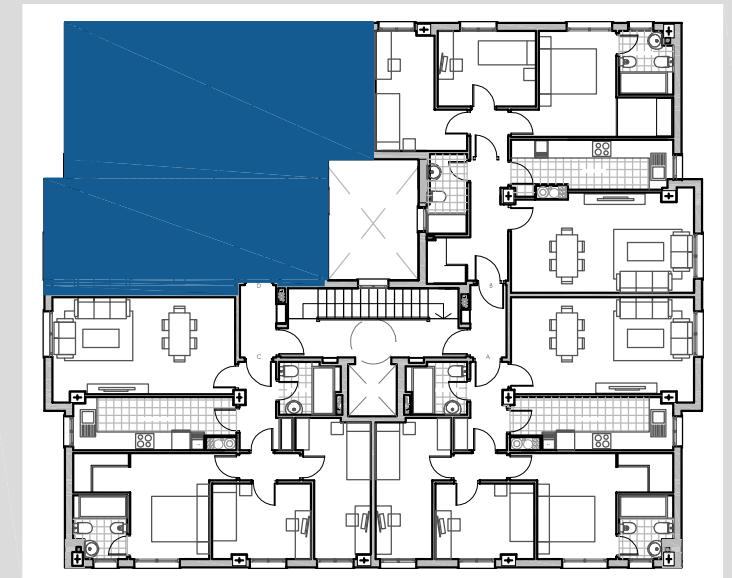
CHASTANG arquitectos

ANTEPROYECTO SUSCEPTIBLE DE SUFRIR CAMBIOS POR DECISION FACULTATIVA

PLANTA 1ª a 5ª. VIVIENDA D

SUPERFICIES ÚTILES VIVIENDA

DISTRIBUIDOR 1	5.08 m2
SALÓN-COMEDOR	21.28 m2
COCINA	7.38 m2
DORMITORIO PRINCIPAL	14.56 m2
BAÑO 1	3.82 m2
BAÑO 2	3.52 m2
DORMITORIO 1	8.14 m2
DORMITORIO 2	10.22 m2
TOTAL ÚTIL	74.00 m2
TOTAL CONSTRUIDA	94.00 m2



PLANTA PRIMERA A QUINTA

